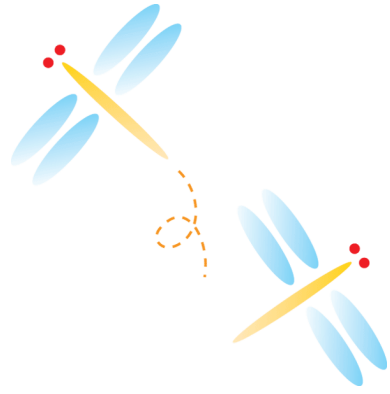


看護外来



外来患者様やご家族の皆様へ

時間

午前(月～金)9時～12時
 午後(火・木)13時～15時
 SAS 外来：13時～16時

ご自宅での療養や
 日常生活でお困り
 のこと等を、看護師
 が相談に応じます

看護外来ご希望の方は、
 医師または看護師に
 お知らせください

9月スケジュール

| 時間 | 月 | 火 | 水 | 木 | 金 |
|----|------|---------------|------|--------|------|
| | 1 | 2 | 3 | 4 | 5 |
| AM | | がん性疼痛 呼吸不全 | | | 在宅療養 |
| PM | 睡眠 | 神経・筋 | | | |
| | 8 | 9 | 10 | 11 | 12 |
| AM | 神経・筋 | 呼吸不全 | | | 在宅療養 |
| PM | 睡眠 | | | 感染・床ずれ | |
| | 15 | 16 | 17 | 18 | 19 |
| AM | 休日 | がん性疼痛 呼吸不全 | | | 在宅療養 |
| PM | | 神経・筋 | | | |
| | 22 | 23 | 24 | 25 | 26 |
| AM | | 休日 | 神経・筋 | 整形外科 | 在宅療養 |
| PM | 睡眠 | | | 感染・床ずれ | |
| | 29 | 30 | | | |
| AM | | 呼吸不全 | | | |
| PM | | | | | |

肺がん・結核看護外来は随時予約制